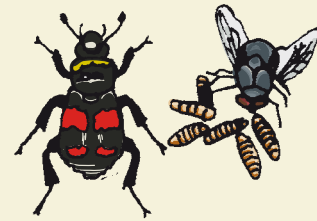


IL LABORATORIO NATURALE DEL TERRENO FERTILE



È finalmente arrivato il momento di guidarvi alla scoperta dello straordinario laboratorio naturale: il posto nel quale gli instancabili operai della terra compiono incredibili alchimie trasformando i "rifiuti organici" in profumato terriccio fertile.

Ecco a voi alcuni addetti ai lavori dell'Isola del Compostaggio:

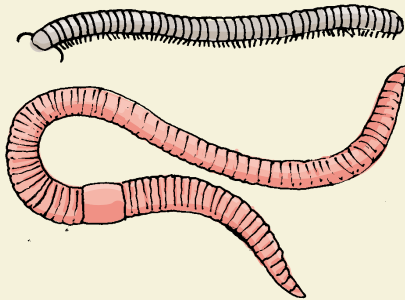


INSETTI NECROFAGI

- Si nutrono di animali morti
- Coleottero necrofago (Gen. *Necrophorus*)
- Larve della mosca della carne (Gen. *Calliphora*)

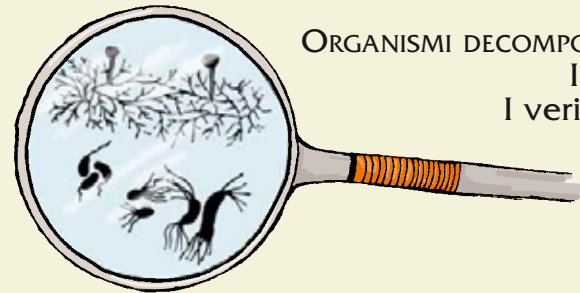
INVERTEBRATI DETRITIVORI

- I principali responsabili della frammentazione iniziale dei residui vegetali
- Millepiedi (Gen. *Julus*)
- Lombrico (Gen. *Lombricus*)



ORGANISMI DECOMPOSITORI

- I primi colonizzatori della materia organica morta. I veri responsabili della trasformazione della materia organica in risorse minerali fondamentali per l'accrescimento delle piante
- Batteri
- Funghi



LE FASI DEL COMPOSTAGGIO

Nel processo di compostaggio si distinguono due fasi principali di seguito illustrate in ordine cronologico:

1 FERMENTAZIONE: i batteri, protagonisti di tali fasi, iniziano a decomporre la materia organica. Le temperature superano i 60°C. Durata da 15-20 giorni a 1 mese circa. In questa fase è bene mescolare il composto.



2 MATURAZIONE: il composto viene ora colonizzato dai funghi che ne determinano la trasformazione in humus. Durata dai 9 ai 12 mesi circa. In questa fase è bene non rivoltare la massa per non rallentare il processo.

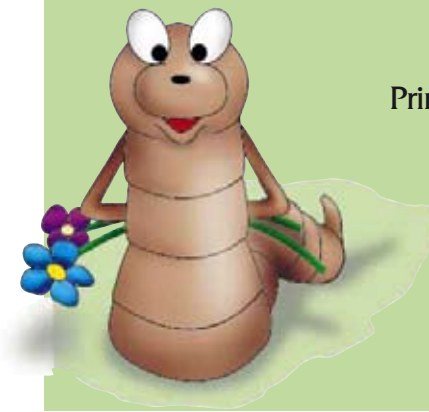
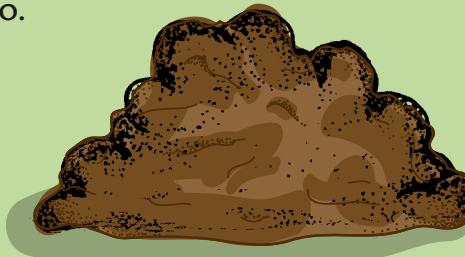
Siamo arrivati alla fine del nostro viaggio: i rifiuti organici sono stati straordinariamente trasformati in composto, fertile terriccio... è arrivato dunque il momento di "far fiorire i rifiuti"

Il composto ottenuto, a seconda del periodo di maturazione, si classifica in:



COMPOSTO FRESCO: 2-3 mesi di maturazione, utilizzato solamente come concime o pacciamante ma non come terriccio.

COMPOSTO MATURO: 9-12 mesi di maturazione, utilizzato come concime o fertile terriccio.



Prima di utilizzare il composto ottenuto, è necessario setacciarlo in modo da togliere i pezzi più grossi indecomposti e le uova di lumaca che potrebbero esservi state depositate.

Il composto ottenuto nell'Isola del Compostaggio viene utilizzato come terriccio nel piccolo vivaio dell'Oasi o come prezioso concime per l'orto biologico.

Il ciclo si chiude e quello che produce la terra, ritorna alla terra.



Se siete arrivati fino in fondo al percorso vuol dire che ho portato a termine il mio compito e che qualcosa di utile avete imparato. Posso ritornare al mio prezioso lavoro assieme ai miei fratelli lombrichi nella speranza, forse, che la prossima volta che vi capiterà di incontrare un lombrico ("verme schifoso" come usate chiamarlo voi) pensiate a quanto sia prezioso e utile.

